

**Bienvenue
à toutes
et
tous
à la
Journée
Mondiale
du
Lymphoedème
&
du Lipoedème**



*À l'occasion de la Journée
Mondiale du
Lymphoedème & Lipoedème
le 6 mars 2024*

Rencontrons-nous


(Patients et Soignants)

le samedi 2 mars 2024

Auditoire de l'Hôpital Beaumont (CHUV) de 14h à 17h.


Entrée libre






Organisation faîtière regroupant toutes les disciplines impliquées dans le diagnostic et le traitement des Lymphoedèmes et des Lipoedèmes


Membre de l'International Lymphoedema Framework



Association réunissant les professionnels de la santé et les patients pour promouvoir et améliorer la prise en charge des patients atteints de Lymphoedèmes et de Lipoedèmes



3





Journée Mondiale 2024





Le logisticien au service de la santé.







an Essity company











Produits médicaux et hospitaliers



Bauerfeind



Merci à tous nos partenaires sponsors!




Déroulement de l'événement

1^{ère} Partie


- Le Lymphoedème
- Introduction
- Témoignage
- La relation thérapeutique comme pilier dans la maladie chronique par Claudia Lessert
- Discussion

2^{ème} Partie


- Le Lipoedème
- La maladie, les symptômes, les traitements
- Témoignage
- Discussion




Réseau de soins




Plus de 120 millions par filariose dans 49 pays




90% sont secondaires, 68% après cancer, 10% sont primaires, liés à des maladies rares




L'Expertise, le savoir, le savoir faire, doivent s'étendre à plus de praticiens




Plus de 250 millions de cas dans le monde (OMS)




Pas de traitement curatif





Longue errance médicale et diagnostique



Peu d'experts, une recherche fragmentée



Chronique, évolutif et invalidant avec de multiples conséquences socio-professionnelles

La filariose



Podoconiose : éléphantiasis non filarial

countries in which podoconiosis has been documented



- | | | | |
|-------------|-----------|---------------------|-----------|
| Mexico | Panama | Cape Verde | Kenya |
| Guatemala | Colombia | Equatorial Guinea | Rwanda |
| Costa Rica | Ecuador | São Tomé & Príncipe | Burundi |
| Brazil | Venezuela | Cameroon | Tanzania |
| Honduras | | Sudan | India |
| El Salvador | | Ethiopia | Sri Lanka |
| Nicaragua | | Uganda | Indonesia |

Source: *Shaim & G. Davey*



Le lipoedème



underdiagnosed disease

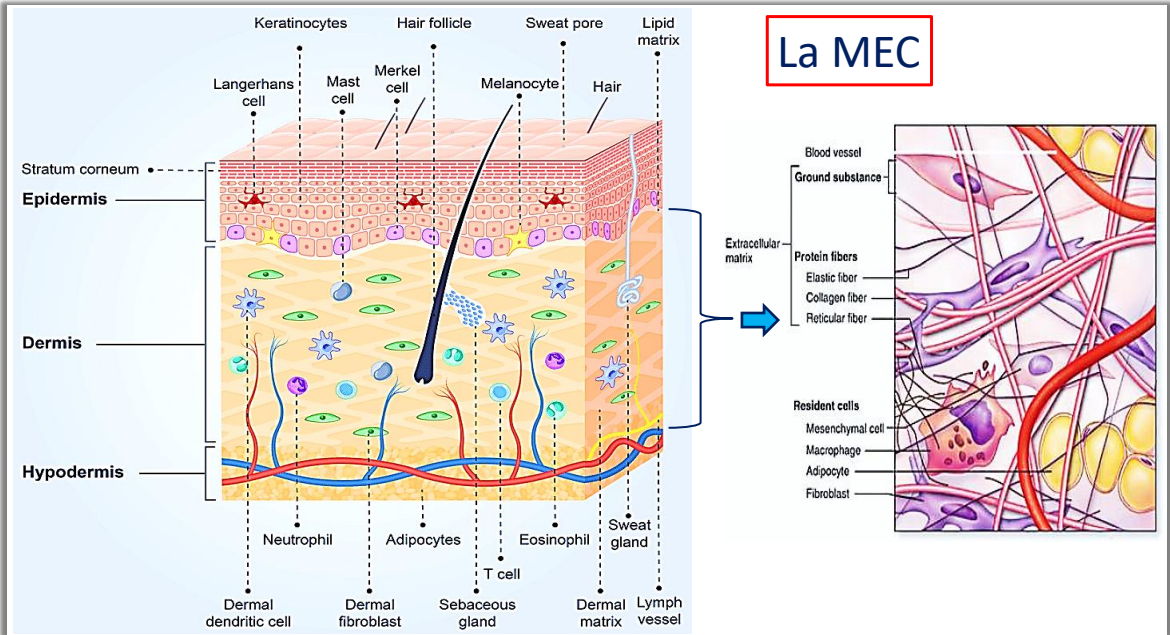
misdiagnosed disease

progressive disease

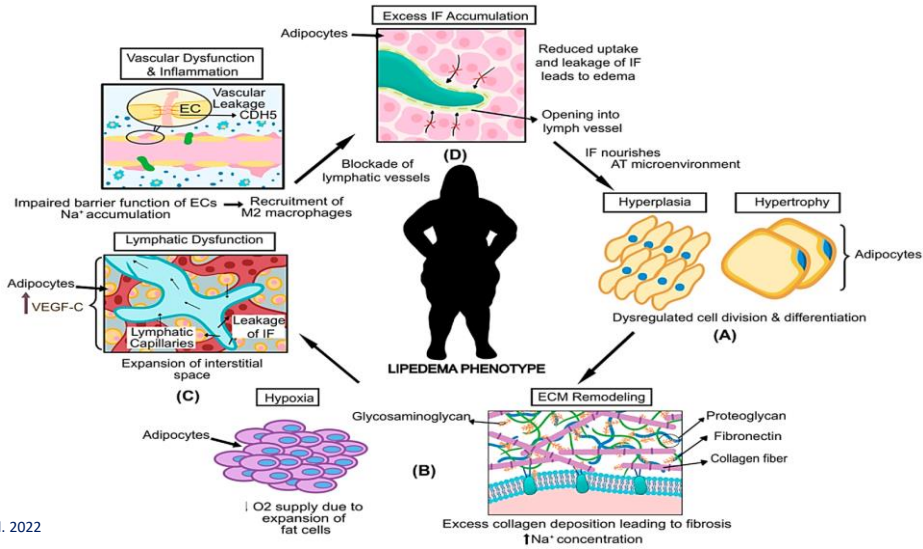
chronic disease



La MEC



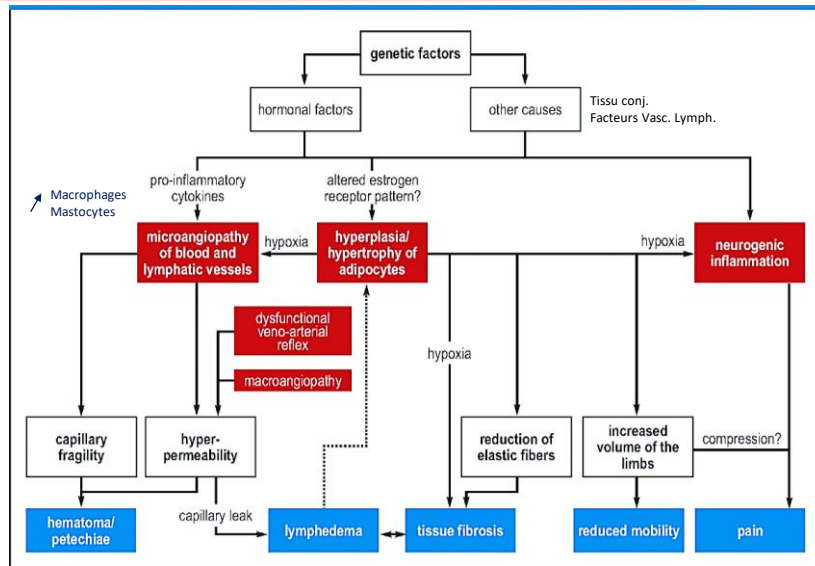
Étiologies



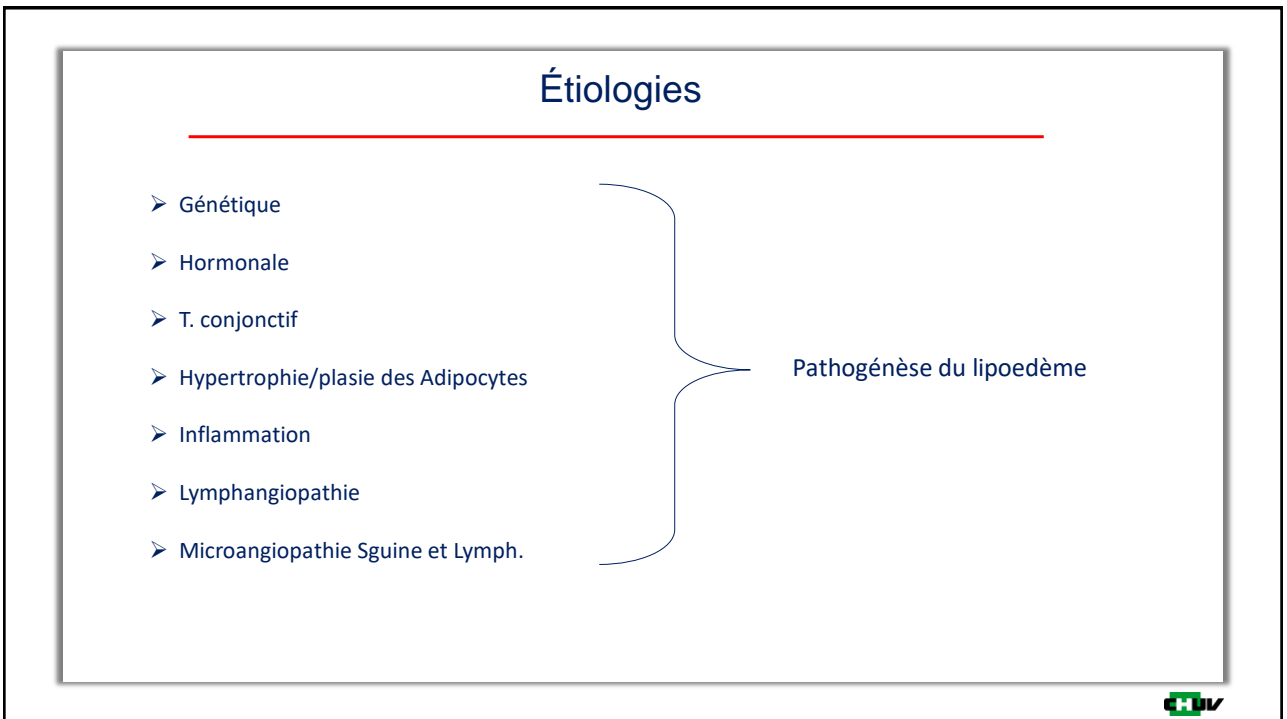
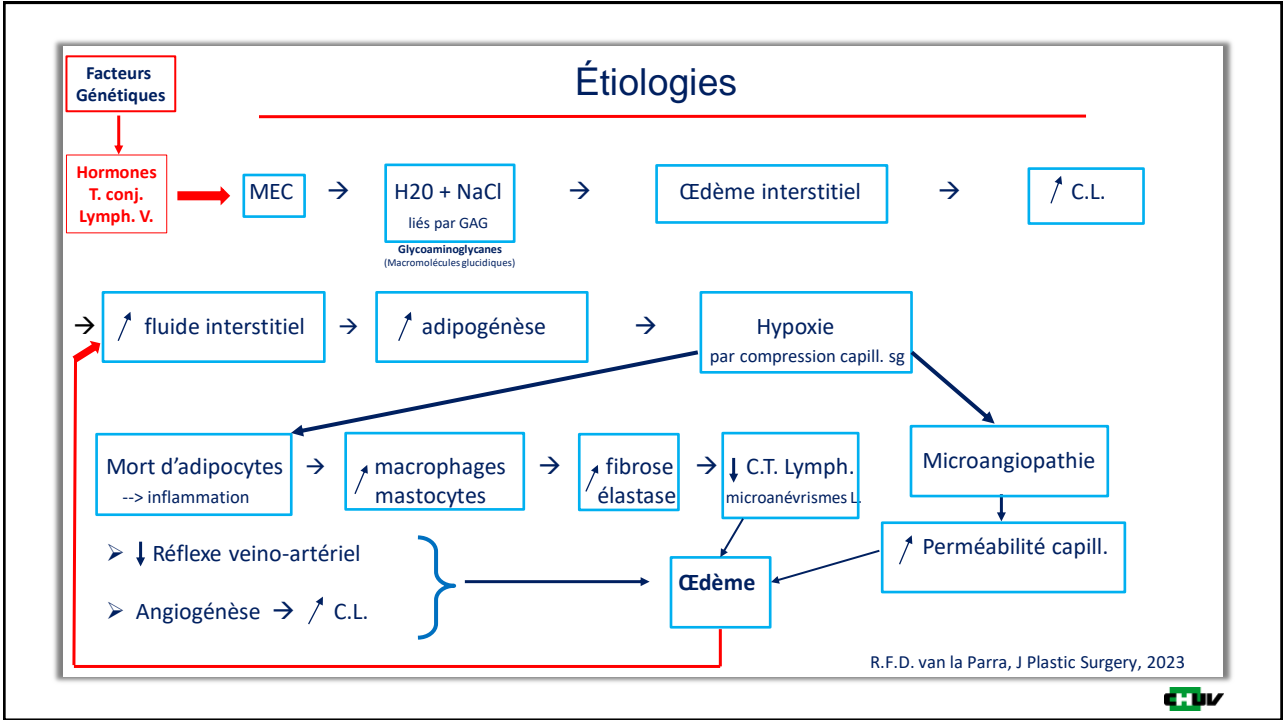
Poojari A, et al. 2022

Étiologies

Hypothèse 2

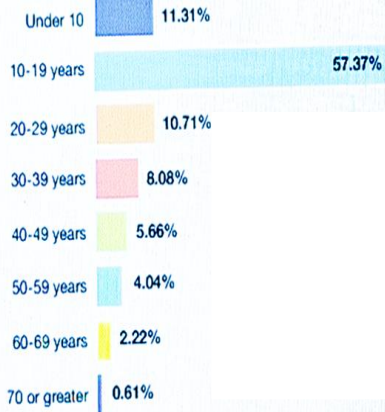


P. Kruppa, Dtsch Arztebl Int 2020



Début des symptômes

N = 492

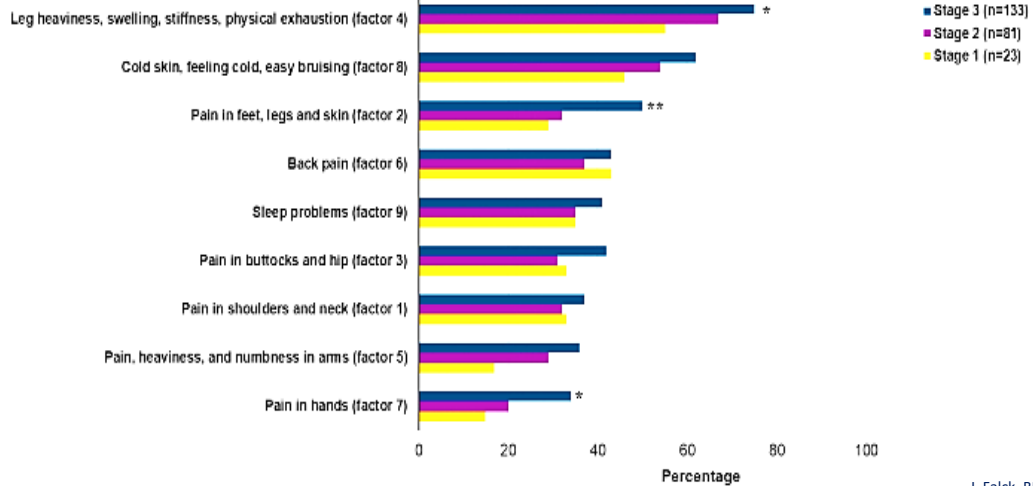


Lipedema Foundation, 2022



Les symptômes

N= 245

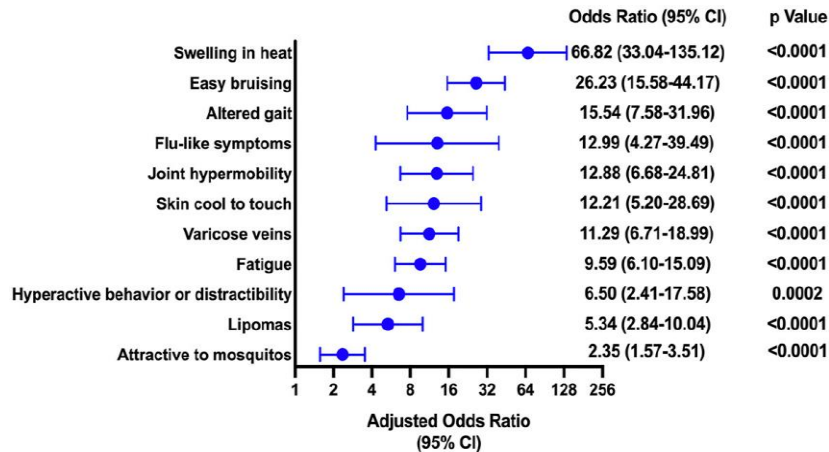


J. Falck, BMC, 2022



Les symptômes

707 women with a lipedema VS 216 controls

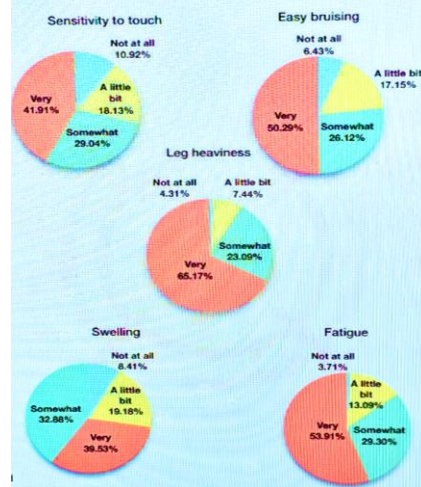


A.W. Aday, SVM, 2023



Les symptômes

Severity of issues: N = 492



Douleurs aiguës au touché > 40 %

Échymoses très faciles > 50 %

Lourdeurs importantes M.I. > 65 %

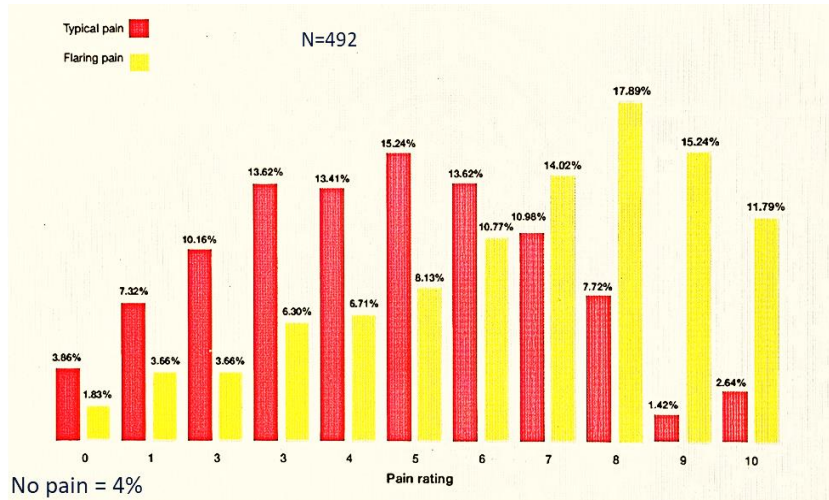
Oedèmes importants > 39 %

Fatigue majeure > 53 %

Lipedema Foundation, 2022



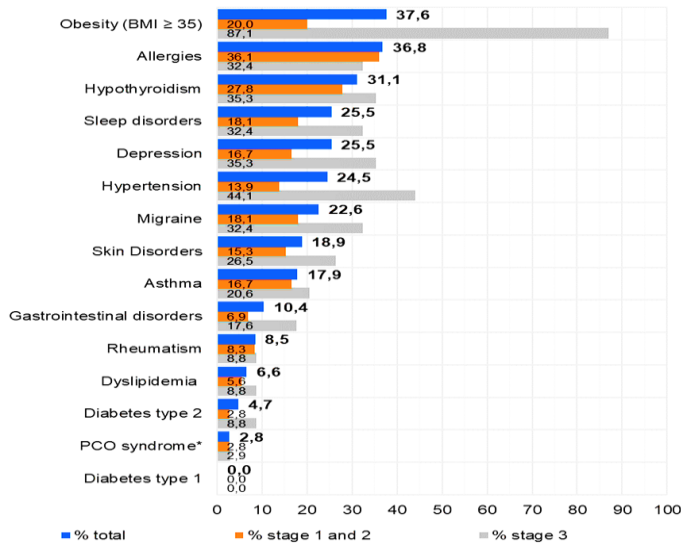
La douleur



Lipedema Foundation, 2022



Les comorbidités



Anémie 39%

Gonalgies 54 %

Veinectasies 45 %

Varices 34 %

Pieds plats 29 %

Colon irritable 20 %

Beighton score ≥ 5 50 %

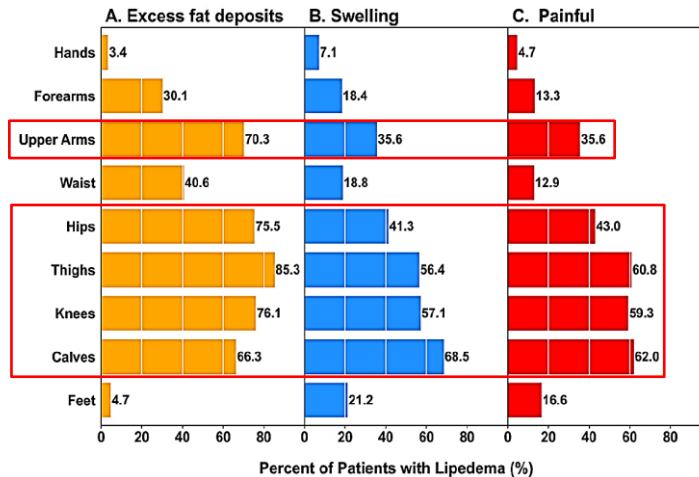
K.L. Herbst, 2015

M. Ghods, Derm Ther. 2020



Répartition et symptômes selon régions

707 women with a lipedema VS 216 controls



A.W. Aday, SVM, 2023



Répercussions psychosociales

N = 933 (UK 2021)

Anxiété : 86%
 Estime de soi : 97%
 Optimisme pour le futur : 87%

Carrière à long terme : 72%
 Aptitude au travail : 73%
 Activités sociales : 79%
 Vie familiale : 76%
 Vie affective et sexuelle : 91%
 Tâches quotidiennes : 58%
 Habillement : 100%

M. Warrilow, BJC 2023



Évolution du lipoedème

N = 492

Évolution	< 10 ans	> 30 < 40 ans
Stade 1	17,3%	5%
Stade 2	36,5%	36,1%
Stade 3	17,3%	27,7%
Stade 4	1,9%	8,2%
Stade non diagnostiqué		

Lipedema Foundation, 2022



Évolution du lipoedème

Évolution du lipoedème en lipo-lymphoedème en fct de l'IMC

Sur 258 P lipoedème

- . 98 P IMC < 30 → 6% de LO clinique
- . 124 P IMC > 30 < 40 → 51% de LO clinique
- . 36 P IMC > 40 → 77,8 % de LO clinique

(de Godoy M.P, et al. 2020)



Importance de la précocité du diagnostic et de la PEC

Absence de biomarqueur spécifique

➤ Examen clinique

➤ Examens complémentaires:

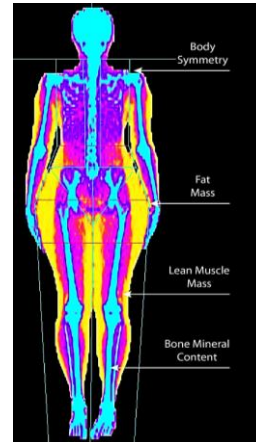
. Lymphofluoroscopie (55,6 % insuff. L. fctelle)

. DXA (absorptiométrie biphotonique à rayons X)

Valeur seuil MG des jambes/MG totale = 0,384.

Sensibilité / Spécificité 0,95 / 0,73

. IRM du tissu adipeux



G. Buso, 2022

A.W. Peled, E.A. Kappos, 2016

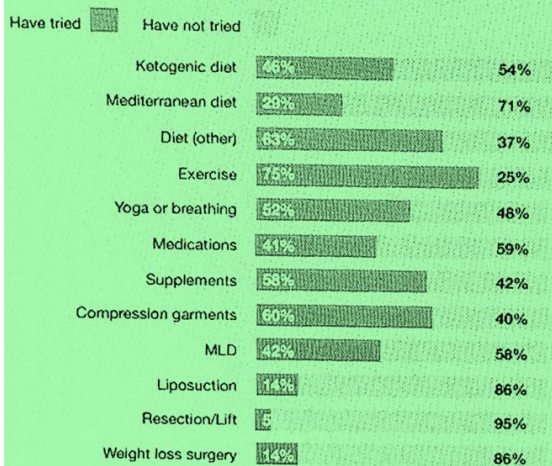


25



Les traitements

N = 942



Traitements les plus tentés

- Activités physiques 75 %
- Suppléments alimentaires 58 %
- Yoga et respiration 52 %
- Diète cétogène 46 %
- Régimes autre 63 %
- Collants compressifs 60 %
- DLM 42%

Lipedema Foundation, 2022




Efficacité des traitements

	n	Helped Pain	Helped Shape	Did Not Help
Ketogenic diet	238	25.21%	37.39%	28.99%
Mediterranean diet	150	16.00%	16.00%	37.33%
Diet (other)	329	14.89%	27.05%	34.95%
Exercise	389	23.91%	32.39%	29.05%
Yoga/breathing	273	36.26%	10.99%	29.30%
Medications	211	32.23%	10.43%	34.50%
Supplements	301	18.94%	7.31%	35.55%
Compression garments	310	42.90%	40.65%	24.19%
MLD	221	45.25%	33.03%	23.53%
Liposuction	72	37.50%	65.28%	16.67%
Resection/Lift	24	20.83%	66.67%	8.30%
Weight loss surgery	73	17.81%	35.62%	21.92%

Lipedema Foundation, 2022



Les traitements

- Compression
- Alimentation saine (cétogène)
- Activité physique adaptée, yoga, exercices respiratoires
- Médicaments et suppléments
(statines, diosmine, amphétamines → sympathicomimétique, sélénium, houx (*Ruscus aculeatus*))
- DLM
- Pressothérapie 
- Massage profond des tissus concernés (résultats observés par DXA, sur D+ et fibrose)
- TDC
- Liposuction



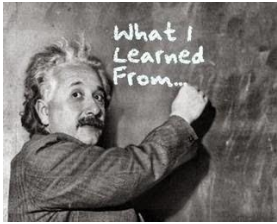
Trts précoces!!!



S. Al-Ghadban, 2019



Take home messages



- La recherche est en route
- Errance médicale et diagnostique ↘
- Prise en charge + précoce
- Nombreuses mesures thérapeutiques
- Absence de biomarqueur spécifique

Save the date!

À l'occasion de la Journée
Mondiale du
Lymphoedème & Lipoedème
le 6 mars 2024

Rencontrons-nous
(Patients et Soignants)

le samedi 8 mars 2025

Entrée libre



LYMPHO
SUISSE

